

Einbauanleitung Leinenfänger DuoMatic 45 / 50 / 60

Blome-Tillmann GmbH
Hanns-Martin-Schleyer-Straße 1
59846 Sundern/ Sauerland
Germany

Tel. +49 (0) 2933 9770 0
Fax +49 (0) 2933 9770 20
E-Mail info@blome.biz
Web www.blome.biz

Abnehmen der Verkleidung

Um die Leinenfänger auszutauschen, müssen Sie zunächst die Alu-Verkleidungen der Tragarme abnehmen.

1. Ziehen Sie die Abdeckhaube an der Oberseite der Wäschespinn leicht nach oben und heben Sie den Tragarm mit der Alu-Verkleidung leicht an, so dass die Schrauben sichtbar sind (ggfs. unterlegen Sie den Tragarm mit einem Gegenstand).
2. Drehen Sie die vier Schrauben (BILD 1 + 2) mit einem Schraubendreher komplett heraus.

BILD 1



BILD 2



3. Drehen Sie die beiden Schrauben am unteren Ende der Alu-Verkleidung heraus (BILD 3). Heben Sie die Alu-Verkleidung an und nehmen Sie sie nach unten ab (BILD 4).

BILD 3



BILD 4



Wiederholen Sie Schritt 1 bis 3 für die andere Alu-Verkleidung.

Lösen der Wäscheleinen

- Öffnen Sie die Wäschespinne mit Hilfe des Seilzugs soweit, dass sie an der Schiene am Standrohr einrastet, die Wäscheleinen aber noch durchhängen.

Achtung: Spannen Sie die Wäschespinne nicht komplett auf!

- Die einzelnen Wäscheleinen sind jeweils an zwei gegenüberliegenden Tragarmen mit Hilfe einer Klammer befestigt.

Ziehen Sie die auszuwechselnde Wäscheleine an einem Tragarm kräftig nach oben. Drücken Sie dabei mit einem spitzen Gegenstand am Ende unter die Wäscheleine in die Kunststoffverkleidung und hebeln Sie so die Klammer am Ende der Wäscheleine heraus. Wiederholen Sie diesen Schritt an allen Wäscheleinenenden.

Achtung: Ziehen Sie die Wäscheleine noch nicht heraus!

- Spannen Sie die Wäschespinne nun ganz auf.
- Nun sehen Sie an dem mittleren Tragarm die Leinenfixierungen für die einzelnen Wäscheleinen. (in der schwarzen Kunststoffleiste, BILD 6)
Ziehen Sie die Wäscheleinen aus der Leinenfixierung nach oben heraus und lassen Sie sie vom anderen Arm lose nach unten hängen.

BILD 5



BILD 6



Auswechseln der Leinenführungen

- Ziehen Sie die Steuerleine mit dem Knoten aus der schwarzen Kunststoffschiene heraus und lassen Sie sie lose hängen (BILD 7).
Lösen Sie den Knoten an der obersten Leinenführung und ziehen Sie die Steuerleine 1 (kurz) hinter der untersten Leinenführung zum Standrohr hin ganz heraus (BILD 8).

BILD 7

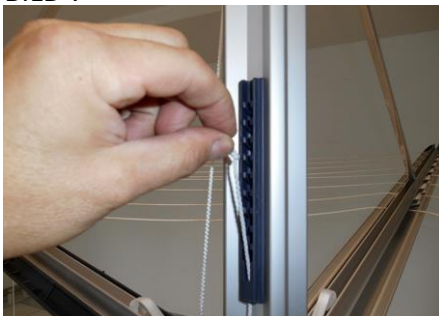


BILD 8



9. Hebeln Sie die Leinenführung mit etwas Zugkraft aus der Führung heraus, heben Sie sie an und ziehen Sie die weiße Kunststoffschiene nach vorne aus der Führung heraus.
(BILD 9 + 10)

BILD 9

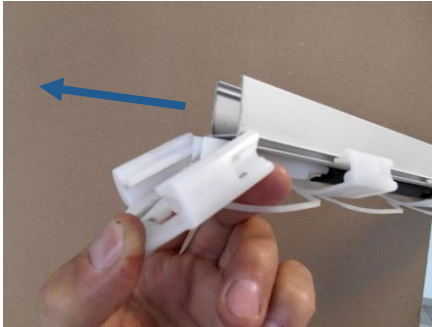
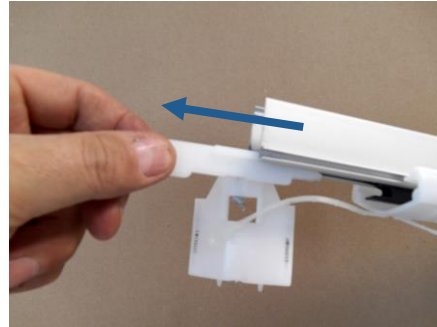


BILD 10



10. Nun lösen Sie den Knoten am Ende der anderen Steuerleine 2 (lang) und ziehen alle Leinenführungen zusammen mit den Gummilaschen herunter (BILD 11 + 12).

BILD 11

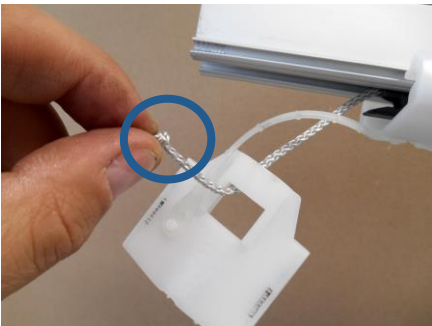
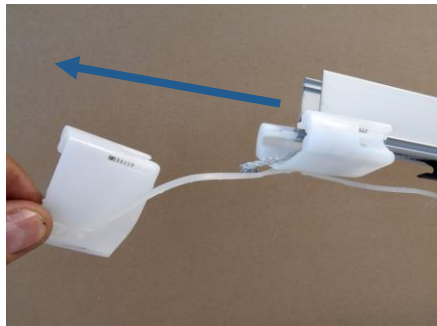


BILD 12



11. Schieben Sie die Kette mit den neuen Leinenführungen und den Gummilaschen wieder in die Führung des Tragarms hinein (BILD 13).
Die letzte Leinenführung mit Fenster lassen Sie lose hängen. Führen Sie die Steuerleine 2 (lang) von außen durch eines der beiden runden Löcher hindurch und setzen Sie am Ende einen Knoten (BILD 14).

BILD 13

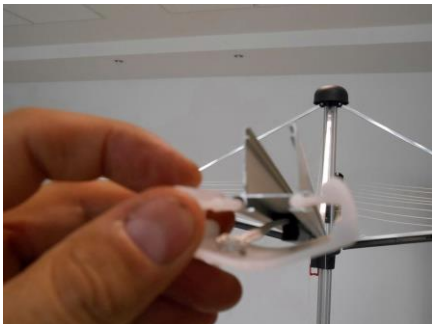
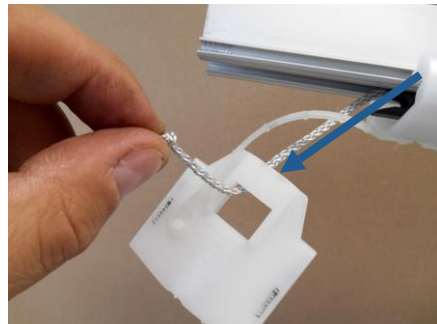


BILD 14



12. Schieben Sie die weiße Kunststoffschiene in die Führung des Tragarms. Achten Sie darauf, dass die Steuerleine 2 (lang) durch die hintere Nut der Kunststoffschiene und über die Rundung gezogen wird (BILD 15).
Führen Sie nun die Steuerleine (die Sie zuvor ganz heraus gezogen haben) von unten wieder durch die Leinenführungen hindurch (BILD 16).

BILD 15

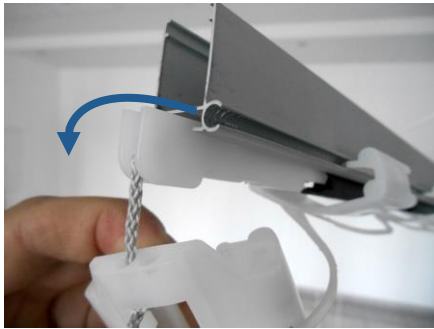
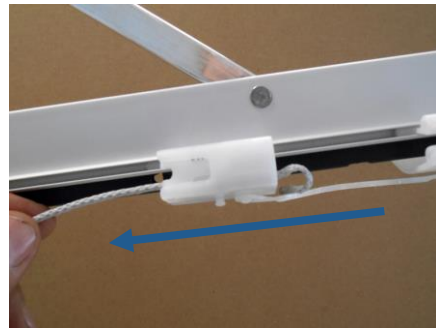


BILD 16



13. Führen Sie die Steuerleine 1 (kurz) an der obersten Leinenführung (mit Fenster) von innen nach außen durch das runde Loch und setzen Sie am Ende einen Knoten (BILD 17).
Hebeln Sie die Leinenführung mit etwas Zugkraft und beiden Händen wieder in die Führung hinein (BILD 18).

BILD 17

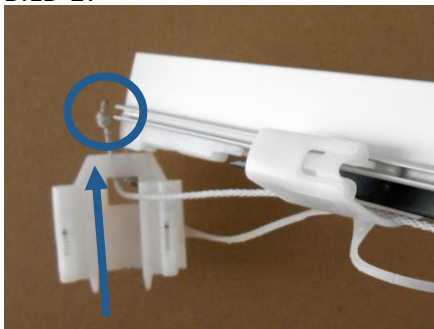
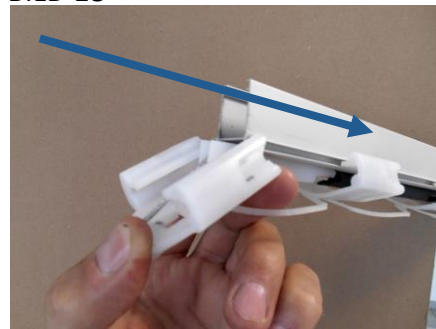


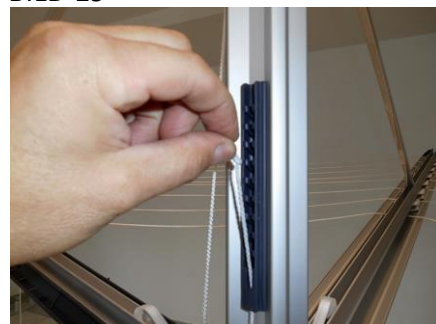
BILD 18



14. Nun heben Sie den Knoten am anderen Ende der Steuerleine 1 (kurz) wieder in die Rasterschiene ein, so dass die Leine nicht durchhängt (BILD 19).

Sollten die Wäscheleinen beim Schließen der Wäschespinn nicht ganz eingezogen werden, so setzen Sie den Knoten um ein oder zwei Rasterungen nach oben.

BILD 19



Einsetzen der Wäscheleinen Montieren der Verkleidung

15. Nehmen Sie das lose Ende der Wäscheleine und führen Sie es am Tragarm wieder unter der Gummi-Lasche und der Steuerleine 2 (lang) durch (BILD 20). Ziehen Sie die Wäscheleine in die Leinenfixierung (BILD 21).

BILD 20



BILD 21



Wiederholen Sie diesen Schritt am gegenüberliegenden Tragarm.

16. Nehmen Sie die Klammer am Ende der losen Wäscheleine und setzen Sie diese wieder in die Öffnung der Kunststoff-Verkleidung. Ziehen Sie die Wäscheleine nach unten, bis die Klammer einrastet (BILD 22).

BILD 22



Nun schließen Sie die Wäschespinne wieder, um die Alu-Verkleidung zu montieren.

17. Schieben Sie die Alu-Verkleidung wieder von unten auf den Tragarm auf. Achten Sie darauf, dass die Alu-Verkleidung am oberen Ende in die Führungszapfen für die Schrauben geschoben wird (BILD 23). Schrauben Sie die in Schritt 3 gelösten Schrauben am unteren Ende der Alu-Verkleidung wieder fest. (BILD 24)

BILD 23



BILD 24



Zuletzt drehen Sie die vier Schrauben an der Oberseite wieder fest und Ihre DuoMatic ist wieder einsatzbereit.